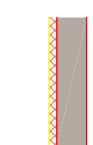
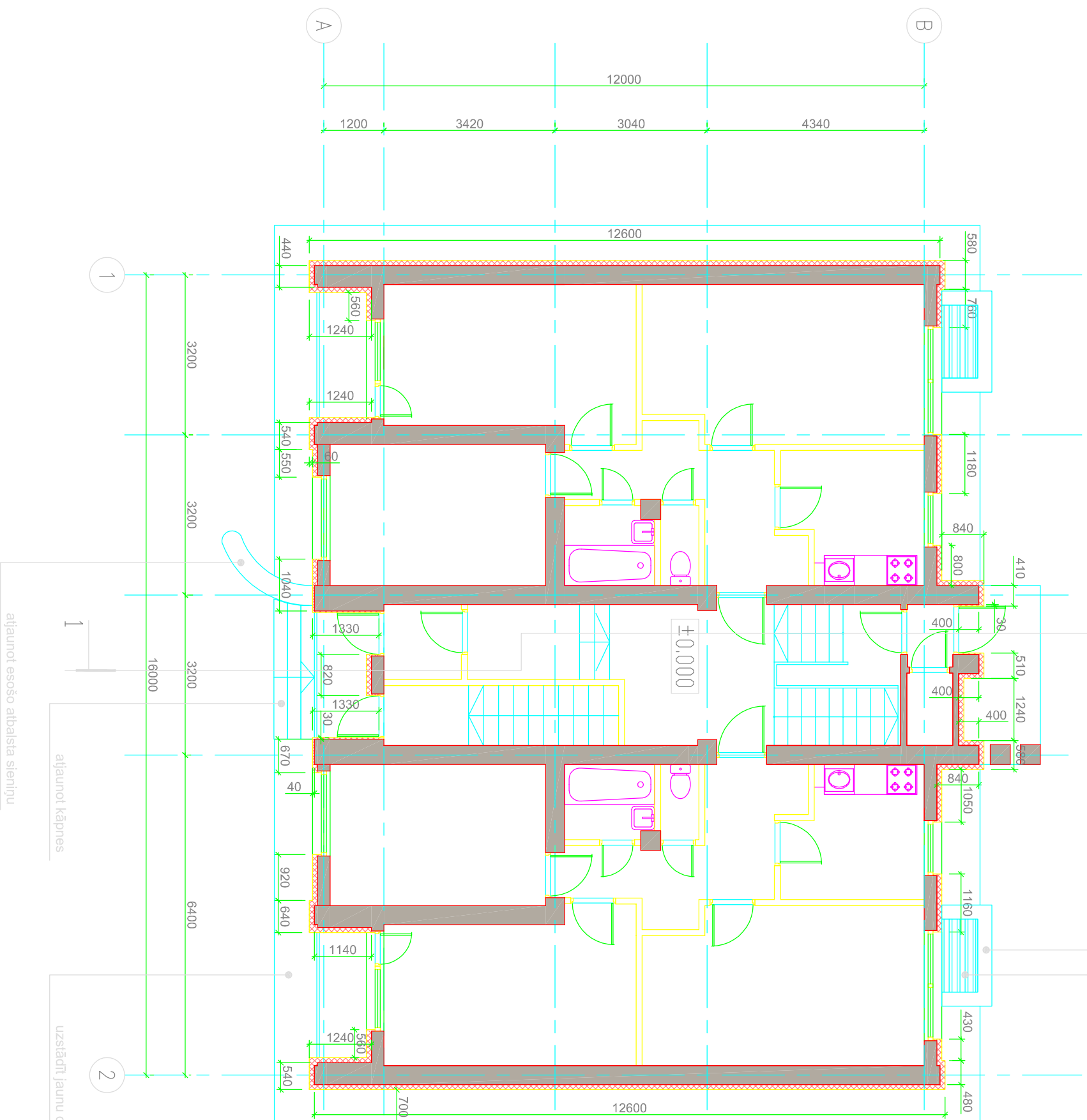


Apzīmējumi



nesošais ēkas karkass
siltnējums (akmens vate) $b=100$ mm
ātrējā apdare - krāsots apmetums uz sieta

demonētā esošās gaismas šāhlas, izbūvēt jaunas
no silīnkālu kriegelļiem, silītnāti, apmeti, krāsoti, augšņu
apdarē ar cinkotu skārdu
uzstādīt jaunas drošības restītes



Piezīmes:

1. Zīmējums nedrīkst mērt. Lasīt rakstītos izmērus.
2. Būvuzņēmējam jāpārbauda dabā esošo konstrukciju dimensijas un stāvoklis un jāinformē autors par jebkura atkāpēm no zīmējumiem.
3. AR daļas rasējumus skatīt kopā ar inženierisīnējumiem.
4. Nepieciešamos mezģļu risīnējumus izstrādā būvuzņēmējs, saskaņojot tos ar Būvprojekta autoru.
5. Būvniecības gaitā jebkuras atkāpes no projekta saskaņot ar autoru.

Objekts	Daudzdzīvokļu mājas energoefektīvātes paaugstīnāšana, Uzvaras prospekts 4, Rīgas raj., Baloži		
Pasūtītājs	SIA "Baložu komunālā saimniecība"		
Pasūtījuma Nr.	11/15		
Ģenerālprojektētājs	Baložu iela 33, Rīga LV-1048 Tālrunis +371 7454457 Fax +371 7454458		
Būvprojekta vadītājs	arhitekts M.Lejnieks		
Lapas nosaukums	Projekta sadaļa:	AR	
1. stāva plāns	Stadija	TP	
	Datums	20.07.11	
Mērogs	Lapu skaits sadaļā	16	
Būvprojekta daļas vadītājs	Lapas Nr.	AR-04	
Izstrādāja	M.Lejnieks		
Arhīva Nr.	11/15	Lapas caurējošais Nr.	